



**Kunst in der Kirche**

**Ernst Jani**

**Malerei & Zeichnung**

**Laufen an der Salzach  
Evangelische Kirche**

– Dauerausstellung –

Zu sehen während der Gottesdienste und täglich von 08.00 – 16.30 Uhr

**Ernst Jani**, Jahrgang 1964, verheiratet, eine Tochter, lebt mit der Familie in Laufen an der Salzach, Berufsausbildung ab 1983, seitdem berufstätig in Traunstein.

**1979** erster Kontakt mit zeitgenössischer Kunst und seither intensive Hinwendung zur Malerei, stets Autodidakt.

**Seit 1981** zahlreiche literarische und literarisch-kabarettistische Soloprogramme, Gastspiele im gesamten deutschsprachigen Raum; Theaterarbeit, Radio, Hörbuch.



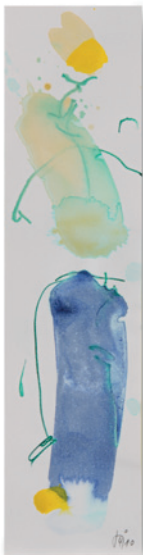
**1983 - 1996** div. Einzelausstellungen und Ausstellungsbeteiligungen, Mitgliedschaften und Ausstellungsbeteiligungen z.B. bei den Kunstvereinen Salzburg und Traunstein (jurierte Jahresausstellungen etc.).

**1996** letzte Ausstellungsbeteiligung - die Malerei vorübergehend zur „Privatsache“ erklärt; Bilder entstehen dennoch sozusagen ungebremst.

**Ab 2005** wieder Ausstellungen, vornehmlich im Rahmen jurierten Kunstvereinsausstellungen. Private und öffentliche Ankäufe. Zahlreiche Arbeiten auf der eigenen „internet-Galerie“. Es entstehen unablässig Einzelarbeiten und Serien.

„... Kunst, eine im Wesen erfinderische Angelegenheit, gibt notorisch nichts Augenscheinliches wieder, sondern macht Ungesehenes sinnfällig ...“. (Otto Breicha)

„Die Bilder müssen kommen wie der Atem. Man kann seine Intuitionen nicht wiederholen, sowenig wie eine Welle sich in ihrer Form je wiederholen kann.“ (Julius Bissier)





## Kunst in der Kirche – Kirchenweine 2010:

Mit dem Kauf der Kirchenweine unterstützen Sie die Anschaffung von Bildern zur Gestaltung der kirchlichen Räume der Evangelischen Gemeinde Laufen/Tittmoning. Im Angebot ein Weißwein „Serprino DOC“ von Sengiari, Tramionte, Italien (0,75 l: € 6,50) und ein Zweigelt Reserve von Edlmann, Carnuntum/Österreich (0,75 l: € 7,50).

**Erhältlich nach den Gottesdiensten oder im Evang.-Luth. Pfarramt, Laufen** (Pfarrer-Suchner-Weg 17, 83410 Laufen, Tel: 08682/350, E-Mail: pfarramt.laufen@elkb.de). Auch per Versand! Gestaltung der Etiketten: Ernst Jani

### „Serprino DOC“ von Sengiari, Tramionte, Italien:



### Zweigelt Reserve von Edlmann, Carnuntum/Österreich:



Impressum: Evang.-Luth. Pfarramt, Pfarrer-Suchner-Weg 17, D-83410 Laufen (2010)

© Bilder: Ernst Jani, Lepperding 8, D-83410 Laufen – [www.ernstjani.de](http://www.ernstjani.de)

Foto E. Jani: Sabine Daffinger, Altötting, [www.sabinedaffinger.de](http://www.sabinedaffinger.de)

Repros: Oliver Freudenthaler, Laufen, [www.foto-schroeck.de](http://www.foto-schroeck.de)

Druck: Druckerei Elfriede Grauer, Laufen, Tel.: 08682/7390